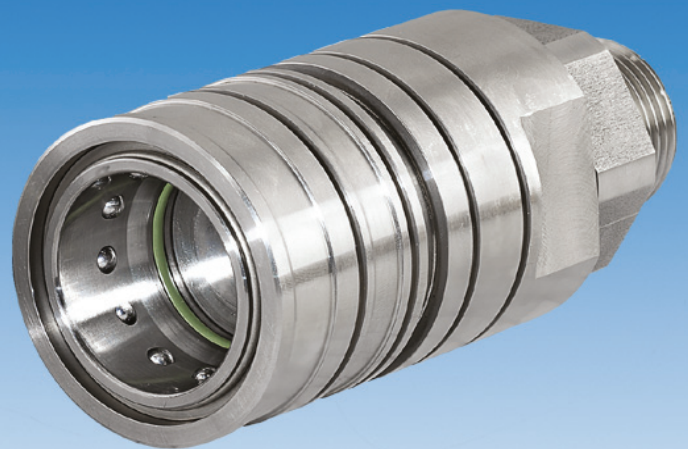
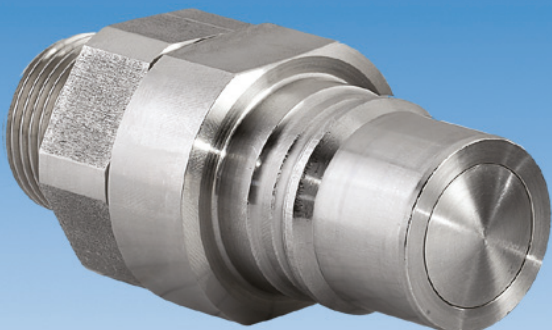


**Niederdruck
Clean-Break-Kupplung**

**Low Pressure
Clean-Break Coupling**

**Serie CT
Series CT**



Beschreibung:

Die Clean-Break-Kupplung der Serie CT ist eine Schnelkkupplung neuester Generation für den Bereich Niederdruck (bis 64 bar).

Geeignet für alle Anwendungen, in denen geringste Leckagen bei einfachster Bedienung und hohem Durchfluss gefordert werden.

Merkmale:

- Einfaches Kuppeln durch Verriegelungsautomatik.
- Spritzfreies Kuppeln und Entkuppeln, d.h. minimale Leckagemengen und minimaler Lufteintrag beim Kuppeln.
- Geringe Kuppelkraft auch bei nicht schmierenden Medien.
- Kuppeln unter Restdrücken (siehe technische Daten).
- Hoher Durchflusskennwert (Cv) aufgrund strömungsgünstiger Ventilgeometrien.
- Ausführung in Edelstahl.
- Ringgriffe zur Bedienungserleichterung optional für DN 19 erhältlich.
- In ATEX-Ausführung, sowie nach TA-Luft (VDI 2440) oder mit 3.1-Zeugnis (dokumentierte Fertigung) lieferbar.
- Temperaturbereich gekuppelt: -20 °C bis 130 °C / je nach Dichtungsqualität, anderer Temperaturbereich auf Anfrage.

Empfehlung:

Zum Schutz von Dichtflächen sollten die Verschlussnippel fest montiert und die Verschlusskupplungen als Loseile verwendet werden.

Description:

The clean-break couplings of the CT series are our latest generation quick couplings for low pressure applications (up to 64 bar / 928 psi).

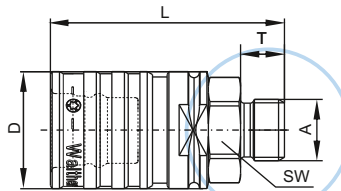
This series is suitable for all applications which demand minimal leakage, easiest handling and a high flow rate.

Features:

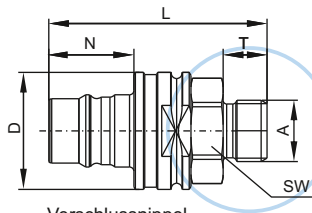
- Easy connection with automatic lock.
- Non-squirting connection and disconnection, i.e. virtually no leakage and minimal air inclusion during connection.
- Low couple force even with non-lubricating fluids.
- Connection under residual pressures (see technical data).
- High flow rate (Cv) due to flow optimised valve geometries.
- Made of stainless steel.
- Size 19 mm available with ring grip option for an easier handling.
- Available in an ATEX conforming version and according to TA-Luft VDI 2440 (Technical Instructions on Air Quality Control) or with a certificate to EN 10204-3.1.
- Temperature range coupled: -20 °C to 130 °C / depending on the seal quality, other temperature range on request.

We recommend:

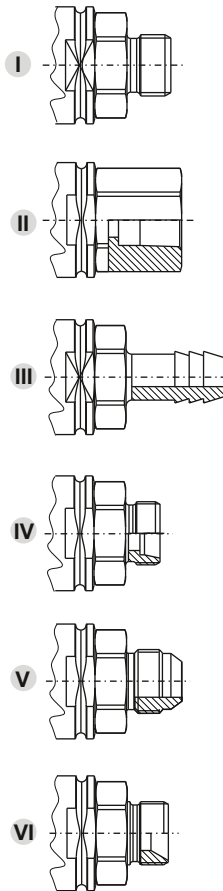
The self sealing adaptors should be rigidly mounted and the self sealing couplings should be used as free parts which protects the sealing faces.



Verschlusskupplung
Self-sealing coupling



Verschlussnippel
Self-sealing adaptor



Form I

- Zylindrisches Whitworth-Rohrgewinde, Aussengewinde nach DIN ISO 228
British standard pipe parallel (BSPP), male thread to DIN ISO 228

Form II

- Zylindrisches Whitworth-Rohrgewinde, Innengewinde nach DIN ISO 228
British standard pipe parallel (BSPP), female thread to DIN ISO 228

- Kegeliges NPT-Gewinde nach US-Standard
Conical NPT thread to US standard

Form III

- Schlauchanschluss
Hose connection

Form IV

- Metrisches Aussengewinde mit 24° Dichtkonus nach DIN 2353, für Schneidring und Überwurfmutter nach DIN EN ISO 8434-1, leichte Bauweise / schwere Bauweise auch verlängert als Schottanschluss
Metric male thread with 24° sealing cone to DIN 2353, for ferrule and swivel nut to DIN EN ISO 8434-1, light-duty/ heavy-duty series also extended for bulkhead mounting

Form V

- Zylindrische UNF- Aussengewinde mit 37° Dichtkegel
Cylindric UNF male thread with 37° sealing cone

Form VI

- Metrisches Aussengewinde nach DIN 7631 mit 60° Dichtkonus, für Dichtkegel nach DIN 3861 und Überwurfmutter nach DIN 3870, auch verlängert als Schottanschluss
Metric male thread to DIN 7631 with 60° female sealing cone, for male sealing cone to DIN 3861 and swivel nut to DIN 3870, also extended for bulkhead mounting

- Zylindrisches Whitworth-Rohrgewinde, Aussengewinde nach DIN ISO 228 / BS 5200, mit 60° Dichtkonus
British standard pipe parallel (BSPP), male thread to DIN ISO 228 / BS 5200, with 60° sealing cone

Bei der Festlegung des Betriebsdruckes ist neben dem Betriebsdruck der Kupplungsarmatur auch der max. zulässige Betriebsdruck des genormten Anschlusses (siehe Anschlussdetails rechts!) zu berücksichtigen!
When determining the operating pressure, the specific working pressure of the coupling, and the maximum working pressure of the end connection (see details on the right!) have to be considered!

Technische Daten Technical data:		Betriebsdruck Working pressure P max. stat.				kuppelbar unter Restdruck / can be connected under residual pressure		Leckage- menge Amount of leakage [ml]*	Cv-Wert Cv- value	Standard- Dichtungen: FKM, andere Dichtungsqualitäten auf Anfrage (EPDM, FFKM ...) Standard seals: FKM, other seal qualities on request (EPDM, FFKM ...)
		gekuppelt connected		entkuppelt disconnected						
Type	DN	[bar]	[psi]	[bar]	[psi]	[bar]	[psi]			Werkstoffe: Gehäuse: Edelstahl 1.4305 Federn: Edelstahl 1.4310 Materials: housing: stainless steel 1.4305 / AISI 304 springs: stainless steel 1.4310 / AISI 301 * bei 3,5 bar, Medium Wasser at 50 psi, media water
CT-003	3	64	930	30	450	30	450	0,03	0,45	
CT-005	5	64	930	30	450	25	350	0,1	0,8	
CT-007	7	64	930	30	450	10	150	0,1	1,85	
CT-009	9	64	930	30	450	10	150	0,1	2,75	
CT-012	12	64	930	30	450	8	120	0,15	4,5	
CT-019	19	40	600	30	450	2	30	0,3	9,8	

	Artikel-Nummer Part number kurzfristig lieferbar available at short notice	Anschluss A Connection A	Form	Reihe Series	Rohr AD Pipe OD	DN	D	SW	L	T	N	Gewicht Weight (g)
Verschlusskupplung Self-sealing coupling	CT-003-_____	G 1/8A	I				21,4	14	61,7	8		98
	CT-003-_____	G 1/4A	I				21,4	14	64,7	11		104
	CT-003-_____	G 1/8	II				21,4	14	63,7	9		104
	CT-003-_____	4 mm	III				21,4	14	72,9	18		97
	CT-003-_____	6 mm	III				21,4	14	78,7	25		98
Verschlussnippel Self-sealing adaptor	CT-003-_____	G 1/8A	I				21,4	14	47,5	8	22,2	43
	CT-003-_____	G 1/4A	I				21,4	14	50,5	11	22,2	49
	CT-003-_____	G 1/8	II				21,4	14	49,5	9	22,2	49
	CT-003-_____	4 mm	III				21,4	14	58,7	18	22,2	42
	CT-003-_____	6 mm	III				21,4	14	64,5	25	22,2	43
Verschlusskupplung / Self-sealing coupling	CT-005-_____	G 1/4A	I				26,2	19	68,5	11		160
	CT-005-_____	G 3/8A	I				26,2	19	69,5	12		170
	CT-005-_____	G 1/2A	I				26,2	22	72,5	15		190
	CT-005-_____	G 1/4A	VI			6	26,2	19	68,5	11		160
	CT-005-_____	G 3/8A	VI			6	26,2	19	69,5	12		170
	CT-005-_____	M 14x1,5	V			6	26,2	19	67,5	10		160
	CT-005-_____	M 14x1,5	VI			6	26,2	19	89,5	32		180
	CT-005-_____	M 12x1,5	IV	L	6	4	26,2	19	67,5	10		160
	CT-005-_____	M 14x1,5	IV	L	8	6	26,2	19	67,5	10		160
	CT-005-_____	M 16x1,5	IV	L	10	8	26,2	19	68,5	11		160
	CT-005-_____	M 18x1,5	IV	L	12	10	26,2	19	68,5	11		160
	CT-005-_____	M 18x1,5	IV	S	10	6	26,2	19	68,5	12		170
	CT-005-_____	M 20x1,5	IV	S	12	8	26,2	22	69,5	12		180
	CT-005-_____	M 14x1,5	IV	L	8	6	26,2	19	89,5	32		180
	CT-005-_____	M 16x1,5	IV	L	10	8	26,2	19	89,5	32		190

	Artikel-Nummer Part number kurzfristig lieferbar available at short notice	Anschluss A Connection A	Form	Reihe Series	Rohr AD Pipe OD	DN	D	SW	L	T	N	Gewicht Weight (g)
Verschlusskupplung / Self-sealing coupling	CT-005-_____	G 1/4	II				26,2	19	67,5	13		170
	CT-005-_____	G 3/8	II				26,2	22	68,5	14		170
	CT-005-_____	6mm	III				26,2	19	82,5	25		160
	CT-005-_____	9mm	III				26,2	19	87,5	30		160
	CT-005-_____	11mm	III				26,2	19	87,5	30		170
	CT-005-_____	13mm	III				26,2	19	87,5	30		180
	CT-005-_____	NPT1/4"IG	II				26,2	19	72,5	17		180
	CT-005-_____	NPT3/8"IG	II				26,2	19	72,5	18	22	180
	CT-005-_____	9/16-18UNF-3A-JIC	V				26,2	19	71,5	14,1	22	170
Verschlussnippel / Self-sealing adaptor	CT-005-_____	G 1/4A	I				26	19	54	11	22	72
	CT-005-_____	G 3/8A	I				26	19	55	12	22	77
	CT-005-_____	G 1/2A	I				26	22	58	15	22	97
	CT-005-_____	G 1/4A	VI			6	26	19	54	11	22	72
	CT-005-_____	G 3/8A	VI			6	26	19	55	12	22	77
	CT-005-_____	M14x1,5	VI			6	26	19	53	10	22	72
	CT-005-_____	M14x1,5	VI			6	26	19	75	32	22	87
	CT-005-_____	M12x1,5	IV	L	6	4	26	19	53	10	22	67
	CT-005-_____	M14x1,5	IV	L	8	6	26	19	53	10	22	72
	CT-005-_____	M16x1,5	IV	L	10	8	26	19	54	11	22	72
	CT-005-_____	M18x1,5	IV	L	12	10	26	19	54	11	22	72
	CT-005-_____	M18x1,5	IV	S	10	6	26	19	55	12	22	77
	CT-005-_____	M20x1,5	IV	S	12	8	26	22	55	12	22	87
	CT-005-_____	M14x1,5	IV	L	8	6	26	19	75	32	22	87
	CT-005-_____	M16x1,5	IV	L	10	8	26	19	75	32	22	97
	CT-005-_____	G1/4	II				26	19	53	13	22	85
	CT-005-_____	G 3/8	II				26	22	54	14	22	82
	CT-005-_____	6mm	III				26	19	68	25	22	67
	CT-005-_____	9mm	III				26	19	73	30	22	72
	CT-005-_____	11mm	III				26	19	73	30	22	77
	CT-005-_____	13mm	III				26	19	58	30	22	87
	CT-005-_____	NPT 1/4" IG	II				26	19	58	17	22	85
	CT-005-_____	NPT 3/8" IG	II				26	19	58	18		80
CT-005-_____	9/16-18UNF-3A-JIC	V				26	19	57	14,1		70	
	SK-028-_____	Staubkappe Kupplung Dust cap coupling	passend für alle Kupplungen der Type CT-005; siehe Extra- Prospekt / suitable for all couplings CT-005; see extra leaflet									
	SL-014-_____	Staubkappe Nippel Dust cap adaptor	passend für alle Nippel der Type CT-005; siehe Extra- Prospekt / suitable for all adaptors CT-005; see extra leaflet									
	CT-007-_____	G 3/8A	I				32,7	24	78	12		260
	CT-007-_____	G1/2A	I				32,7	24	81	15		270
	CT-007-_____	G 3/8A	VI			7	32,7	24	78	12		250

	Artikel-Nummer Part number <small>kurzfristig lieferbar available at short notice</small>	Anschluss A Connection A	Form	Reihe Series	Rohr AD Pipe OD	DN	D	SW	L	T	N	Gewicht Weight (g)
Verschlusskupplung / Self-sealing coupling	CT-007-_____	M16x1,5	VI			8	32,7	24	77	11		260
	CT-007-_____	M16x1,5	VI			8	32,7	24	99,5	33,5		270
	CT-007-_____	M16x1,5	IV	L	10	8	32,7	24	77	11		250
	CT-007-_____	M 18 x 1,5	IV	L	12	10	32,7	24	77	11		250
	CT-007-_____	M 20 x 1,5	IV	S	12	8	32,7	24	78	12		260
	CT-007-_____	G 3/8	II				32,7	24	78	14		270
	CT-007-_____	G 1/2	II				32,7	27	81	17		290
	CT-007-_____	9 mm	III				32,7	24	96	30		260
	CT-007-_____	11 mm	III				32,7	24	96	30		260
	CT-007-_____	13 mm	III				32,7	24	96	30		270
	CT-007-_____	NPT 3/8" IG	II				32,7	24	82	18		280
	CT-007-_____	9/16-18UNF-3A-JIC	V				32,7	24	80,1	14,1		250
	Verschlussnippel / Self-sealing adaptor	CT-007-_____	G1/4A	I				26	19	53	11	27
CT-007-_____		G 3/8A	I				26	19	54	12	27	78
CT-007-_____		G 1/2A	I				26	22	57	15	27	88
CT-007-_____		G 1/4 A	VI			6	26	19	53	11	27	73
CT-007-_____		G 3/8 A	VI			6	26	19	54	12	27	78
CT-007-_____		M 14 x 1,5	VI			6	26	19	52	10	27	73
CT-007-_____		M 14 x 1,5	VI			6	26	19	74	32	27	93
CT-007-_____		M 12 x 1,5	IV	L	6	4	26	19	52	10	27	73
CT-007-_____		M 14 x 1,5	IV	L	8	6	26	19	52	10	27	73
CT-007-_____		M 16 x 1,5	IV	L	10	8	26	19	53	11	27	73
CT-007-_____		M 18 x 1,5	IV	L	12	10	26	19	53	11	27	73
CT-007-_____		M 18 x 1,5	IV	S	10	6	26	19	54	12	27	83
CT-007-_____		M 20 x 1,5	IV	S	12	8	26	22	54	12	27	93
CT-007-_____		M 14 x 1,5	IV	L	8	6	26	19	74	32	27	93
CT-007-_____		M 16 x 1,5	IV	L	10	8	26	19	74	32	27	103
CT-007-_____		G 1/4	II				26	19	52	13	27	83
CT-007-_____		G 3/8	II				26	22	53	14	27	83
CT-007-_____		9 mm	III				26	19	72	30	27	73
CT-007-_____		11 mm	III				26	19	72	30	27	73
CT-007-_____		13 mm	III				26	19	72	30	27	83
CT-007-_____	NPT 3/8" IG	II				26	19	57	18	27	82	
CT-007-_____	9/16-18UNF-3A-JIC	V				26	19	56	14,1	27	71	
	SK-033-_____	Staubkappe Kupplung Dust cap coupling		passend für alle Kupplungen der Type CT-007; siehe Extra- Prospekt / suitable for all couplings CT-007; see extra leaflet								
	SL-018-_____	Staubkappe Nippel Dust cap adaptor		passend für alle Nippel der Type CT-007; siehe Extra- Prospekt / suitable for all adaptors CT-007; see extra leaflet								
	CT-009-_____	G 3/8A	I				35,4	25	83	12		333
	CT-009-_____	G1/2A	I				35,4	25	86	15		343

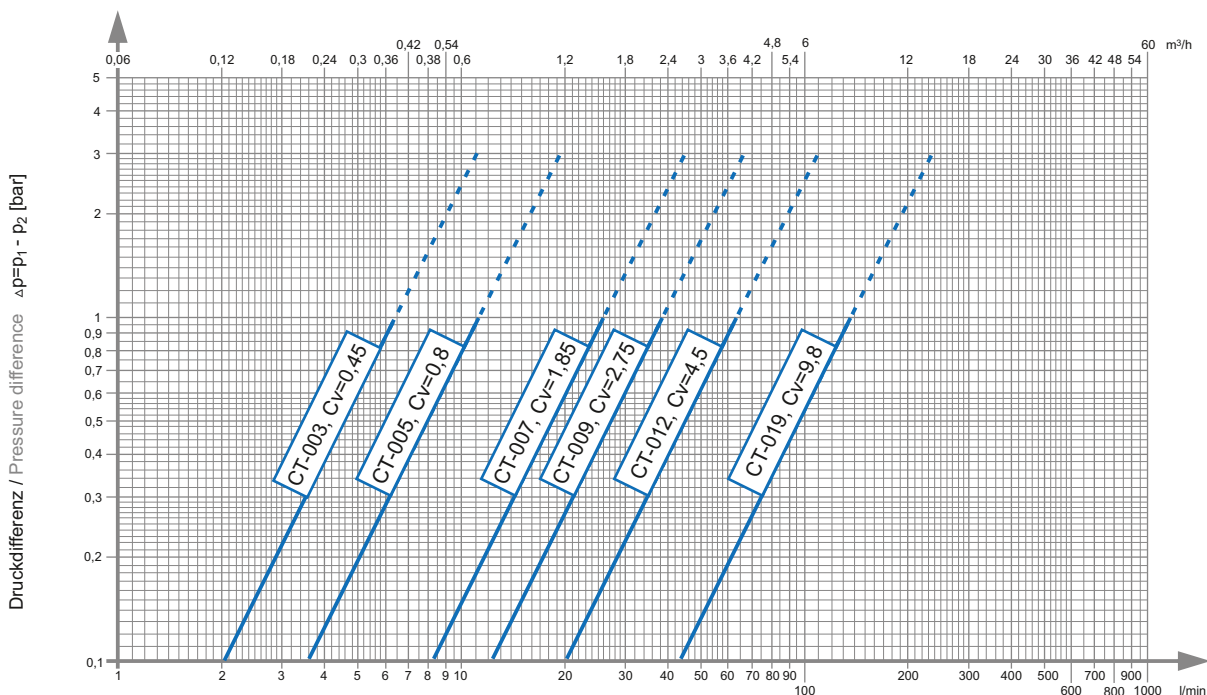
	Artikel-Nummer Part number <small>kurzfristig lieferbar available at short notice</small>	Anschluss A Connection A	Form	Reihe Series	Rohr AD Pipe OD	DN	D	SW	L	T	N	Gewicht Weight (g)
	CT-009-_____	G 1/2	II				35,4	27	86	17		283
	CT-009-_____	13 mm	III				35,4	25	101	30		273
Verschlussnippel / Self-sealing adaptor	CT-009-_____	G 3/8 A	I				28	25	68	12	30	130
	CT-009-_____	G 1/2 A	I				28	25	71	15	30	140
	CT-009-_____	G 1/2	II				30	27	71	17	30	180
	CT-009-_____	13 mm	III				28	25	86	30	30	170
	CT-009-_____	NPT 1/2" IG	II				30	27	73	22	30	190
	CT-009-_____	9/16-18UNF-3A-JIC	V				28	25	70,1	14,1	30	120
	SK-036-_____	Staubkappe Kupplung Dust cap coupling		passend für alle Kupplungen der Type CT-009; siehe Extra- Prospekt / suitable for all couplings CT-009; see extra leaflet								
	SL-020-_____	Staubkappe Nippel Dust cap adaptor		passend für alle Nippel der Type CT-009; siehe Extra- Prospekt / suitable for all adaptors CT-009; see extra leaflet								
Verschlusskupplung / Self-sealing coupling	CT-012-_____	G 1/2 A	I				40	32	80	15		380
	CT-012-_____	G 3/4 A	I				40	32	82	17		410
	CT-012-_____	G 1 A	I				40	32	86	20		470
	CT-012-_____	G 1/2 A	VI			12	40	32	80	15		380
	CT-012-_____	G 3/4 A	VI			12	40	32	82	17		400
	CT-012-_____	M 22 x 1,5	VI			12	40	32	77	17		380
	CT-012-_____	M 22 x 1,5	VI			12	40	32	104	39		430
	CT-012-_____	M 18 x 1,5	IV	L	12	10	40	32	76	11		370
	CT-012-_____	M 22 x 1,5	IV	L	15	12	40	32	77	12		380
	CT-012-_____	M 24 x 1,5	IV	S	16	12	40	32	79	14		390
	CT-012-_____	G 1/2	II				40	32	79	17		420
	CT-012-_____	G 3/4	II				40	32	81	19		400
	CT-012-_____	16 mm	III				40	32	100	35		390
	CT-012-_____	19 mm	III				40	32	100	35		410
	CT-012-_____	NPT 1/2" IG	II				40	32	84	22		480
	CT-012-_____	7/8-14UNF-3A-JIC	V				40	32	84	19,3		400
Verschlussnippel / Self-sealing adaptor	CT-012-_____	G 1/2 A	I				40	32	76	15	30	260
	CT-012-_____	G 3/4 A	I				40	32	78	17	30	290
	CT-012-_____	G 1 A	I				40	32	82	20	30	350
	CT-012-_____	G 1/2 A	VI			12	40	32	76	15	30	260
	CT-012-_____	G 3/4 A	VI			12	40	32	87	17	30	280
	CT-012-_____	M 22 x 1,5	VI			12	40	32	73	17	30	260
	CT-012-_____	M 22 x 1,5	VI			12	40	32	100	39	30	260
	CT-012-_____	M 18 x 1,5	IV	L	12	10	40	32	72	11	30	250
	CT-012-_____	M 22 x 1,5	IV	L	15	12	40	32	73	12	30	260
	CT-012-_____	M 24 x 1,5	IV	S	16	12	40	32	75	14	30	270
	CT-012-_____	G 1/2	II				40	32	78	17	30	300
	CT-012-_____	G 3/4	II				40	32	80	19	30	280

	Artikel-Nummer Part number <i>kurzfristig lieferbar</i> <i>available at short notice</i>	Anschluss A Connection A	Form	Reihe Series	Rohr AD Pipe OD	DN	D	SW	L	T	N	Gewicht Weight (g)
	CT-012-_____	16 mm	III					32	96	35	30	270
	CT-012-_____	19 mm	III					32	96	35	30	290
	CT-012-_____	NPT 1/2" IG	II					32	83	22	30	360
	CT-012-_____	7/8-14UNF-3A-JIC	V					32	83	19,3	30	280
	SK-040-_____	Staubkappe Kupplung Dust cap coupling	passend für alle Kupplungen der Type CT-012; siehe Extra- Prospekt / suitable for all couplings CT-012; see extra leaflet									
	SL-022-_____	Staubkappe Nippel Dust cap adaptor	passend für alle Nippel der Type CT-012; siehe Extra- Prospekt / suitable for all adaptors CT-012; see extra leaflet									
Verschlusskupplung / Self-sealing coupling	CT-019-_____	G 3/4 A	I				58	46	128	17		1390
	CT-019-_____	G 1 A	I				58	46	131	20		1420
	CT-019-_____	G 3/4 A	VI			19	58	46	128	17		1380
	CT-019-_____	G 1 A	VI			19	58	46	131	20		1420
	CT-019-_____	M 30 x 1,5	VI			19	58	46	156	45		1470
	CT-019-_____	M 30 x 2	IV	L	22	20	58	46	125	14		1380
	CT-019-_____	M 36 x 2	IV	S	25	20	58	46	129	18		1410
	CT-019-_____	G 3/4	II				58	46	122	19		1440
	CT-019-_____	G 1	II				58	46	126	23		1430
	CT-019-_____	19 mm	III				58	46	146	35		1400
	CT-019-_____	25 mm	III				58	46	151	40		1420
	CT-019-_____	28 mm	III				58	46	156	45		1470
	CT-019-_____	NPT 3/4" IG	II				58	46	127	23,5		1460
	CT-019-_____	1 1/16-12UN-3A-JIC	V				58	46	133	22		1360
Verschlussnippel / Self-sealing adaptor	CT-019-_____	G 3/4 A	I				52	46	99	17	44	570
	CT-019-_____	G 1 A	I				52	46	102	20	44	600
	CT-019-_____	G 3/4 A	VI			19	52	46	99	17	44	570
	CT-019-_____	G 1 A	VI			19	52	46	102	20	44	600
	CT-019-_____	M 30 x 1,5	VI			19	52	46	127	45	44	650
	CT-019-_____	M 30 x 2	IV	L	22	20	52	46	96	14	44	550
	CT-019-_____	M 36 x 2	IV	S	25	20	52	46	100	18	44	590
	CT-019-_____	G 3/4	II				52	46	93	19	44	620
	CT-019-_____	G 1	II				52	46	97	23	44	610
	CT-019-_____	19 mm	III				52	46	117	35	44	580
	CT-019-_____	25 mm	III				52	46	122	40	44	590
	CT-019-_____	28 mm	III				52	46	127	45	44	660
	CT-019-_____	NPT 3/4" IG	II				52	46	98	23,5	44	640
	CT-019-_____	1 1/16-12UN-3A-JIC	V				52	46	104	22	44	540
	SK-058-_____	Staubkappe Nippel Dust cap adaptor	passend für alle Kupplungen der Type CT-019; siehe Extra- Prospekt / suitable for all couplings CT-019; see extra leaflet									
	SL-035-_____	Staubkappe Kupplung Dust cap coupling	passend für alle Nippel der Type CT-019; siehe Extra- Prospekt / suitable for all adaptors CT-019; see extra leaflet									

Gerne beraten wir Sie mit der Auslegung und Bestimmung der passenden Type.
We are happy to advise and define the exact type necessary.

Leistungsdiagramm / Performance diagram

Durchflusswerte Cv: Messung in Anlehnung an DIN IEC 534 mit Medium Wasser bei 20 °C / Flow rates Cv: test acc. to DIN IEC 534 with water at 20 °C



Pbu • 05/2014

Varianten und Zubehör / Variations and accessories



Staubkappen für Kupplung und Nippel aus PUR

* Bei der CT-Serie ist die Staubkappe kurz für die Verschlusskupplung und die Staubkappe lang für den Verschlussnippel zu verwenden.

Dust caps and dust plugs made of PUR

* With the CT series, the short dust cap is to be used for the self sealing coupling and the long dust cap for the self sealing adaptor.

CT-012
CT-019
als Nottrennkupplung über Zugseil-Auslösung als emergency release coupling, release via traction rope



CT-019
mit Ringgriffen zur leichteren Handhabung with ring grips for easier handling



CT-019
mit Kunststoffscheiben zur Wärmeisolation with plastic discs for heat insulation



Ausführliche Betriebsanleitung erhältlich / Detailed operation manual available

